

# Microsoft SharePoint 2013 Designer



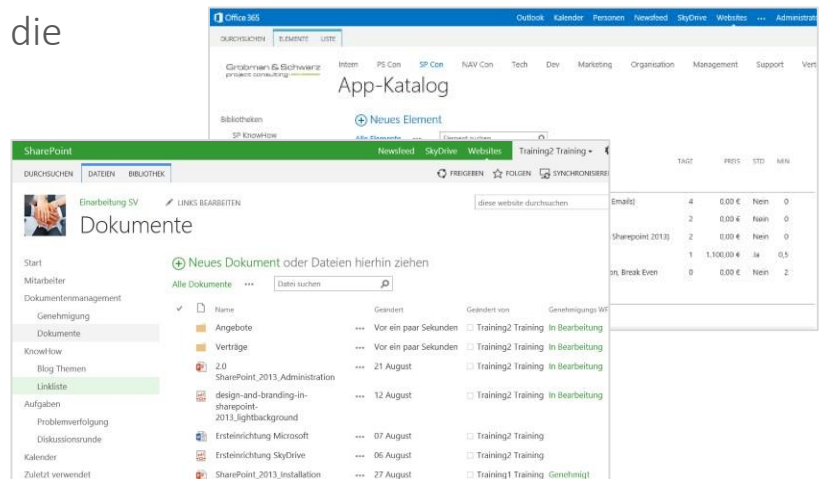
- Was ist SharePoint?
- SharePoint Designer 2013
  - Vorteile
- SharePoint Designer Funktionen
  - .Net 4.0 Workflow Infrastruktur
  - Integration von Stages
  - Visuelle Designer
  - Copy & Paste
  - Schleifen
  - Call Web Service
- Einführung von SharePoint im Unternehmen

## Was ist SharePoint?

SharePoint bietet neue Möglichkeiten und Wege zur Verbesserung der Zusammenarbeit im Unternehmen.

Organisieren Sie Ihre Projekte und Teams und optimieren Sie den Informationsfluss zwischen allen Personen. SharePoint unterstützt die produktive Teamarbeit und stellt dank zentraler Bereitstellung von Dokumenten und einfacher Zugriffe auf Informationen eine fundierte Entscheidungsfindung sicher.

Das Koordinieren von Zeitplänen wird ebenso unterstützt wie die Bereitstellung strukturierter Informationen für alle Teammitglieder, das Organisieren von Dokumenten, Diskussionen, Blogs und Wikis sowie Inhalten in benutzerdefinierten Listen.

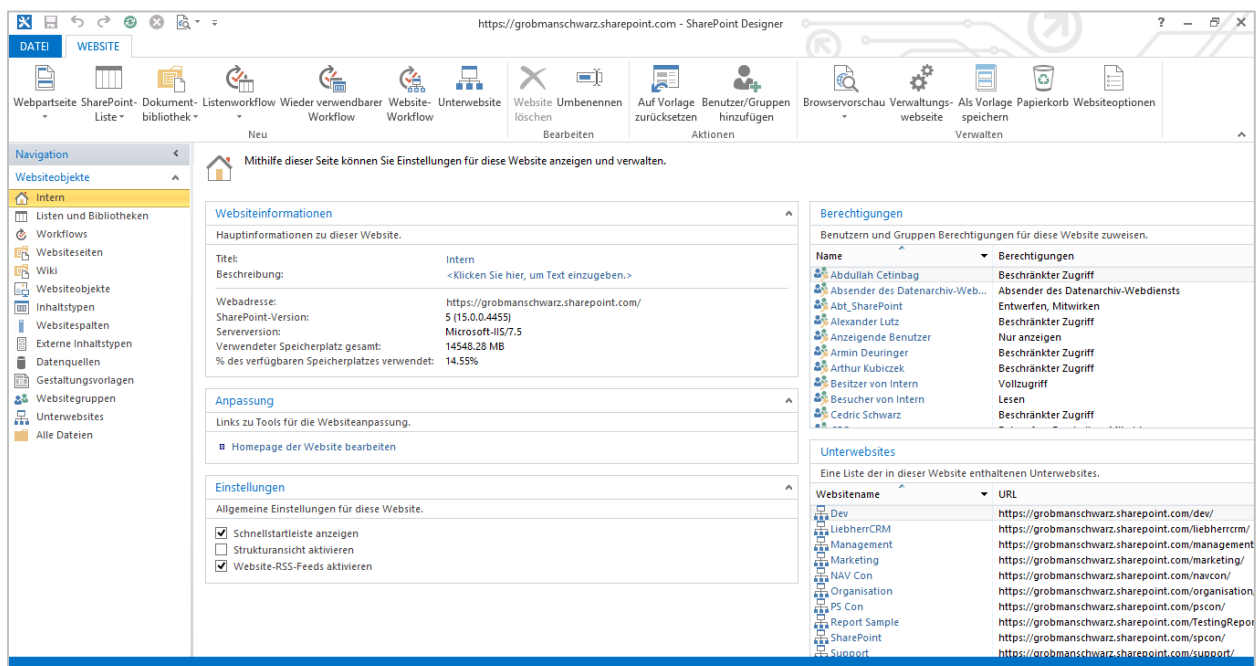


# SharePoint Designer 2013

SharePoint Server hat sich von einem reinen Dokumenten- und Aufgabenmanagement zu einer dynamischen, datenreichen und prozessgesteuerten Webseite entwickelt und stellt eine flexible Business Plattform zur effektiven Zusammenarbeit in Unternehmen und Web dar. Mithilfe von SharePoint Designer können SharePoint Einstellungen schnell entwickelt und so das Tool stetig an die Unternehmensanforderungen angepasst werden.

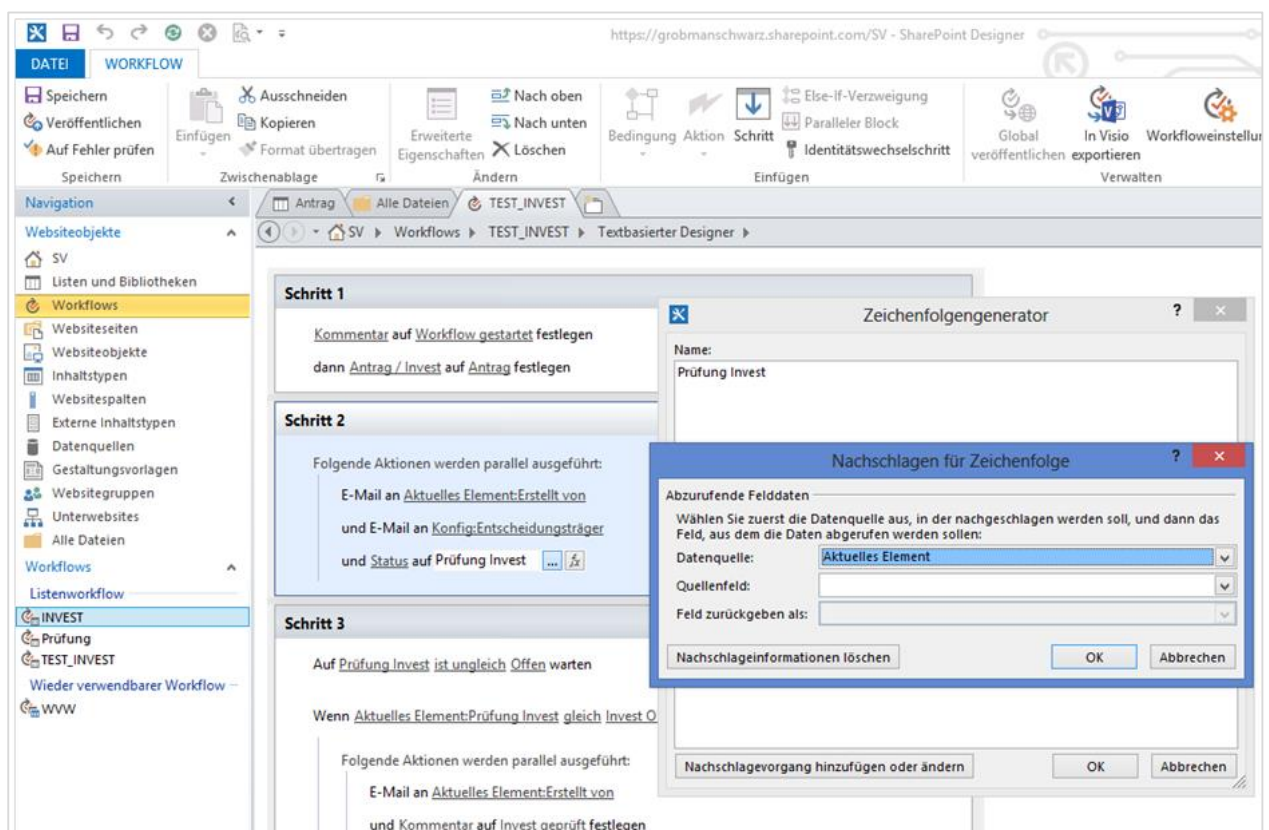
Für Administratoren bedeutet dies, dass sie nicht nur die Prozesse des Unternehmens verstehen müssen, sondern auch die Infrastruktur von SharePoint. Sie müssen Beziehungen zwischen Webseiten und Komponenten nachvollziehen und verwalten können.

Der SharePoint Designer bietet diese Umgebung. Nutzer können Webseiten, Listen, Bibliotheken, Datenquellen, Workflows, Berechtigungen und vieles mehr verwalten. An dieser zentralen Stelle können dann nicht nur diese Komponenten angezeigt, erstellt oder bearbeitet werden, sondern auch die Beziehungen zwischen ihnen.



## SharePoint Designer 2013 Vorteile

- Leichter Einstieg in die SharePoint Entwicklungsumgebung durch die Vielzahl verfügbarer Modulen
- Schnelle und unkomplizierte Abbildung von spezifischen Geschäftsanforderungen
- Vereinfachte Administration durch ein umfangreiches Repertoire an Features
- Zentraler Ort für spezifische Funktionen
- Codefreie Entwicklung von Lösungen möglich
- Keine Programmiererfahrung notwendig



# SharePoint Designer 2013 Funktionen

Der SharePoint Designer 2013 hat einige neue Features, die die Benutzerfreundlichkeit des Tools enorm verbessert haben. Die größten Änderungen finden sich im Bereich der Workflow Entwicklung.

Die neuen Features betreffen insbesondere die Funktionen:

- .Net 4.0 Workflow Infrastruktur
- Integration von Stages
- „Visuelle Designer“
- Copy & Paste
- Schleifen
- Call Web Service
- 2010 Workflow Aktionen

The screenshot shows the SharePoint Designer 2013 interface for editing a list named 'Aufgaben'. The main content area is titled 'LISTENEINSTELLUNGEN' and contains several sections:

- Listeninformationen:** A dropdown menu for selecting the list to configure.
- Anpassung:** Links to tools for list customization, including 'Listenspalten bearbeiten' and 'Berechtigungen für diese Liste'.
- Einstellungen:** General settings for the list, including:
  - Allgemeine Einstellungen:**
    - Diese Liste in der Schnellstartleiste anzeigen
    - Im Browser ausblenden
  - Erweiterte Einstellungen:**
    - Anlagen zulassen
    - Befehl "Neuer Ordner" im Menü "Neu" anzeigen
    - Genehmigung des Inhalts für gesendete Elemente anfordern
    - Jedes Mal eine neue Version erstellen, wenn ein Element bearbeitet wird
    - Verwaltung von Inhaltstypen zulassen
- Inhaltstypen:** A table showing content types for the list.
 

Name	In Menü "Neu" anzeig...	Standard
Aufgaben	Ja	Ja
Ordner		
- Ansichten:** A table showing views for the list.
 

Name	Typ	Standard
Alle Elemente	HTML	
Meine Aufgaben	HTML	
Meine persönlichen Aufgaben	HTML	Ja
- Formulare:** A table showing form types for the list.
 

Dateiname	Typ	Standard
DispForm.aspx	Anzeigen	Ja
EditForm.aspx	Bearbeiten	Ja
NewForm.aspx	Neu	Ja
- Workflows:** A section for configuring workflows associated with the list. It currently shows 'Es gibt keine Elemente, die in dieser Ansicht angezeigt w...'.

## .Net 4.0 Workflow Infrastruktur

Die Funktionen der neuen .Net 4.0 Infrastruktur können nun mit dem SharePoint Designer 2013 verwendet werden. Dabei bleiben die Funktionen der bisher bekannten SharePoint 2010 Workflows erhalten, um Datenverluste zu vermeiden.

## Integration von Stages

Workflows müssen nun nicht mehr seriell sein. Nutzer haben die Möglichkeit zu jedem gewünschten Punkt zu springen, auch zu vorherigen.

## „Visuelle Designer“

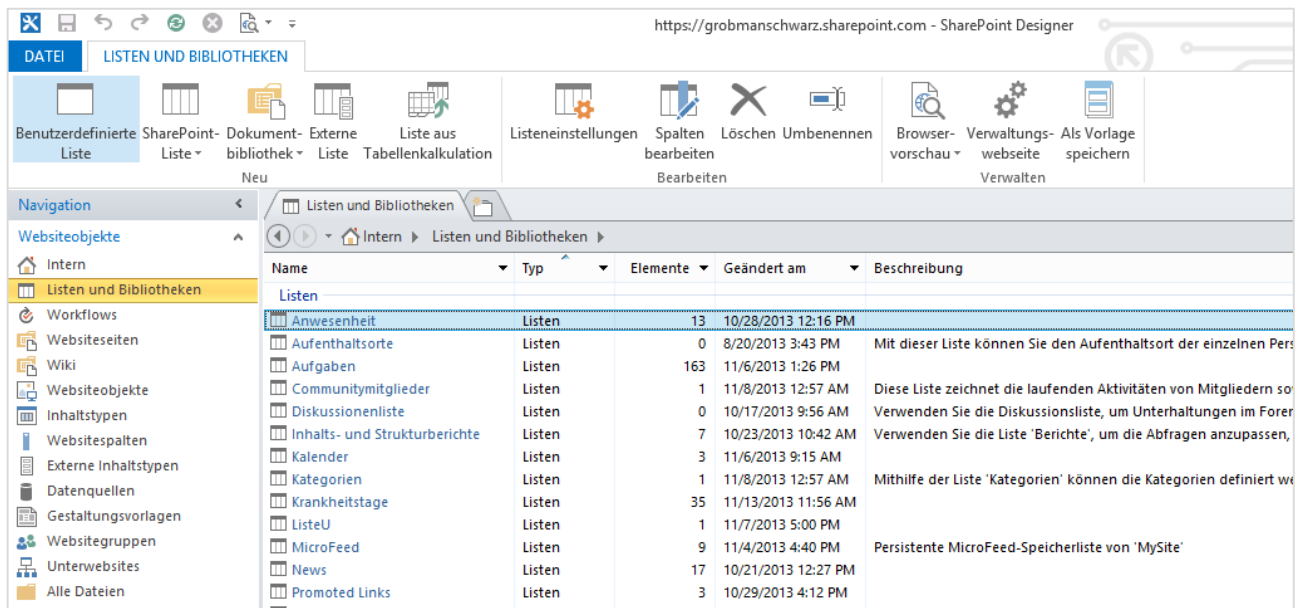
Eine neue Integration von Visio in den SharePoint Designer ermöglicht nicht nur in textueller Form Workflows zu erstellen, sondern auch in einer optisch schöneren Form. Die Erstellung der Workflows kann nun auch per „Drag & Drop“ erfolgen. Die notwendigen Einstellungen dafür finden direkt im „Visuellen Designer“ statt und müssen nicht wie bisher über die textuelle Ebene erfolgen.

## Copy & Paste

Bei der Erstellung eines Workflows ist es oft problematisch, wenn sich Aktionen nicht kopieren und an anderer Stelle wieder einfügen lassen können. Dies funktioniert im SharePoint Designer 2013 nun einwandfrei und ermöglicht eine schnellere Umsetzung der Prozesse.

## Schleifen

Schleifen wurden vollkommen in den SharePoint Designer integriert, sodass Nutzer die Möglichkeit haben, Aktionen bis zu einem gewünschten Zeitpunkt laufen zu lassen.



## Call Web Service

Diese Aktion eines SharePoint Designer Workflows ermöglicht den Zugriff auf öffentliche oder kommerzielle http-Webdienste (REST). Der Service kann direkt aus einem Workflow gestartet und aufgerufen werden.

# Einführung von SharePoint

Konzentrieren Sie sich auf Ihr Kerngeschäft - wir übernehmen den Rest für Sie!  
Unser Anspruch ist es, unseren Kunden schnell und unkompliziert zu einer einsatzfähigen, nachhaltigen SharePoint Lösung zu verhelfen.

## Unser bewährtes Iterations- und Phasenmodell



Workshop

Implementierung

Pilot

Rollout

Betrieb

Aufnahme der Anforderungen

Installation und Konfiguration

Schulungen und Testen durch Pilotteam

Optimierung und Produktivstart

Weiterentwicklung und Support

## SharePoint Einführung im Detail

- **SharePoint kennen lernen** und **Einführungsstrategie** festlegen
- **Workshop** zur Aufnahme Ihrer Anforderungen
- Erstellung einer ausführlichen **Spezifikation**
- **Installation und Konfiguration** von MS SharePoint
- **Anpassung des Systems** an Ihre Anforderungen
- Ausarbeitung einer **kundenspezifischen Schulung**
- **Schulung der Benutzer** an dem einsatzbereiten System
- **Schulung des fachlichen Administrators**
- **Support und Optimierung** nach der Einführung

... weitere Informationen erhalten Sie [hier](#).



## Bei Fragen rund um SharePoint stehen wir Ihnen gerne zur Verfügung!

Unsere SharePoint Consultants beraten Sie gerne über Einsatz von SharePoint in Ihrem Unternehmen. Kontaktieren Sie uns einfach und wir stellen Ihnen einen individuellen SharePoint-Ansprechpartner zur Seite.

Zur ersten Evaluierung von SharePoint empfehlen wir Ihnen, an einem unserer [SharePoint Webinare](#) teilzunehmen – selbstverständlich kostenfrei und unverbindlich!

Für SharePoint Anwender und Interessierte bieten wir auch offene, zielgruppenorientierte [SharePoint Seminare](#) an zahlreichen Terminen in 2014 an.

Wir freuen uns auf Ihre Kontaktaufnahme!

Ihr Grobman & Schwarz-Team

## Ihr Kontakt zu uns

Grobman & Schwarz GmbH  
Stefan-George-Ring 22  
81929 München

Tel. +49 89 943 84 32-0  
Fax +49 89 943 84 32-999

[service@grobmanschwarz.de](mailto:service@grobmanschwarz.de)  
[www.grobmanschwarz.de](http://www.grobmanschwarz.de)

