

Microsoft SharePoint 2013 gsSmartBusiness



- Was ist SharePoint?
- Warum Grobman & Schwarz?
- gsSmartBusiness
 - Starter Pack
 - Leistungen
- Voraussetzungen
- Kontakt

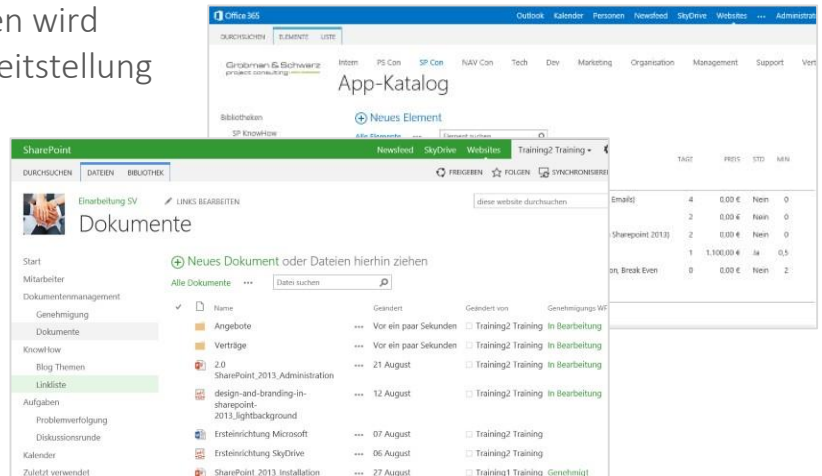
Was ist SharePoint?

SharePoint bietet neue Möglichkeiten und Wege zur Verbesserung der Zusammenarbeit im Unternehmen.

Mit [Microsoft SharePoint](#) erhalten Sie eine populäre und weit verbreitete Business Lösung für eine effektive, teamübergreifende Zusammenarbeit in Ihrem Unternehmen und Web. SharePoint fügt sich dabei nahtlos in Ihre MS Office Produkte ein und erhöht dank seiner vertrauten und intuitiven Benutzerumgebung im Handumdrehen die Produktivität Ihres Unternehmens.

Organisieren Sie Ihre Projekte und Teams und optimieren Sie den Informationsfluss zwischen allen Personen. SharePoint unterstützt die produktive Teamarbeit und stellt dank zentraler Bereitstellung von Dokumenten und einfacher Zugriffe auf Informationen eine fundierte Entscheidungsfindung sicher.

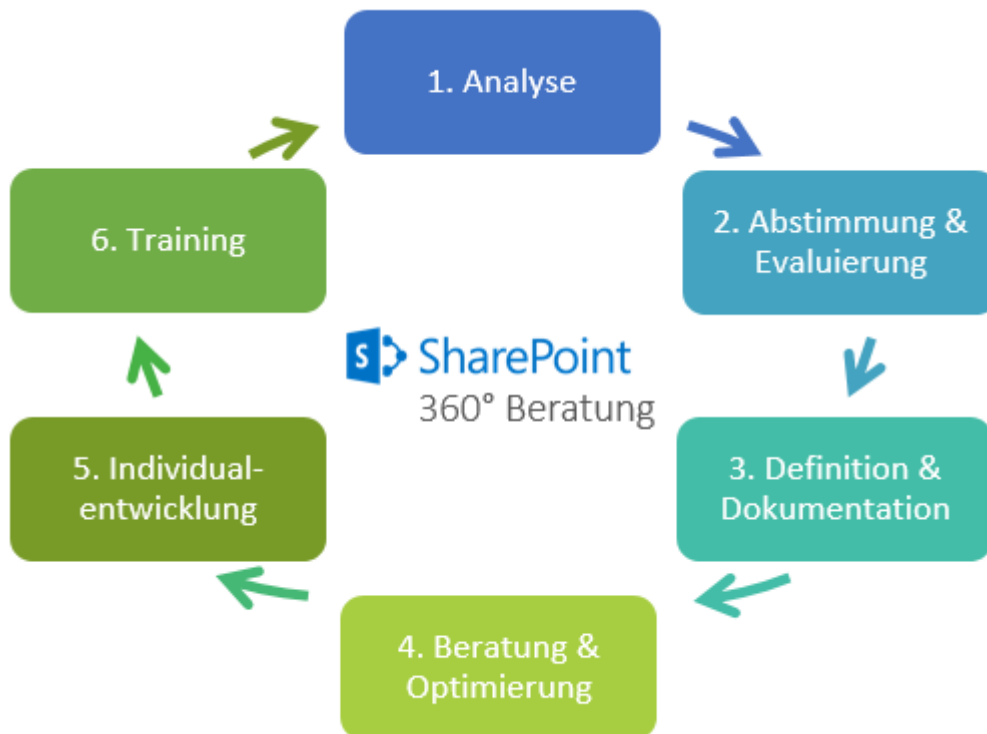
Das Koordinieren von Zeitplänen wird ebenso unterstützt wie die Bereitstellung strukturierter Informationen für alle Teammitglieder, das Organisieren von Dokumenten, Diskussionen, Blogs und Wikis sowie Inhalten in benutzerdefinierten Listen.



Warum Grobman & Schwarz?

Dank der langjährigen Erfahrung unserer Microsoft zertifizierten SharePoint Berater und Experten, ist die Grobman & Schwarz GmbH hervorragend für die Analyse, Beratung und Konzipierung Ihres SharePoint Projektes geeignet.

Als Gold zertifizierter Microsoft Partner mit der Kernkompetenz "Collaboration and Content" begleiten wir Sie während des gesamten Prozesses - von der Erstberatung über die technische und organisatorische Einführung des SharePoint Servers bis hin zum langfristigen SharePoint Support.



Durch unseren engen Kontakt zu Microsoft können wir Ihnen nicht nur bei komplexen Aufgabenstellungen valide Lösungen in kurzer Zeit liefern, sondern sind auch immer informiert über Zukunftstrends und Neuerungen im Microsoft-Technologieumfeld.

gsSmartBusiness – Starter Pack

Neben unserer 360° SharePoint Beratung bieten wir Ihnen auch das Einführungspaket **gsSmartBusiness** an, mit dem Sie schnell und effizient eine einsatzfähige SharePoint Umgebung bekommen.

Mit unserem SharePoint 2013 Starter Pack stellen wir Ihnen ein Gesamtpaket für Ihren Bedarf zur Verfügung.



Bei **gsSmartBusiness** profitieren Sie von einer professionellen und schnellen Microsoft SharePoint 2013 Implementierung zu einem kostengünstigen Preis in nur einer Arbeitswoche. Ab dann können Sie den kompletten SharePoint 2013 Funktionsumfang nutzen und das Potenzial zur Verbesserung der Zusammenarbeit in Ihrem Unternehmen voll ausschöpfen.

gsSmartBusiness – Leistungen

Mit dem **gsSmartBusiness** Paket bieten wir Ihnen ein Starter Pack in die Welt von Microsoft SharePoint 2013 an. Innerhalb von nur **einer Arbeitswoche** erhalten Sie eine komplette SharePoint Umgebung und können - dank geschulter Anwender - effektiv damit arbeiten.

Leistungsumfang gsSmartBusiness

Sie erhalten neben der gesamten Installation und Konfiguration von SharePoint eine unternehmenseigene Site Collection und bis zu fünf bereichseigene Websites.

Jede Bereichsseite enthält die folgenden Features:

- **Datenbibliothek** für ein effizienteres Arbeiten mit Daten und Dateien
- **Projektaufgaben** für die Verwaltung von Aufträgen und Aufgaben Ihrer Mitarbeiter
- **Teamkalender** für eine effiziente Ressourcenplanung und Zeitmanagement
- **Diskussionsplattform** für konstruktive und nachvollziehbare Diskussionen und Abfragen



Ihre Vorteile mit SharePoint gsSmartBusiness im Überblick:

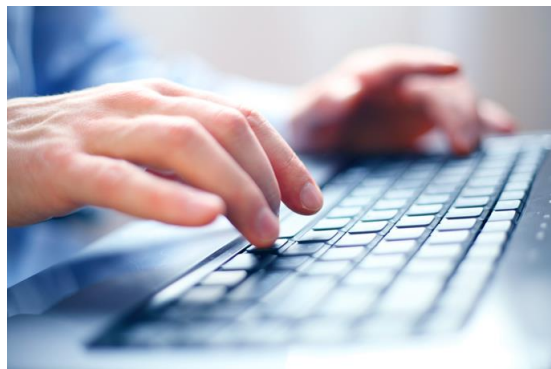
- Einführung einer voll einsatzfähigen SharePoint Lösung in nur einer Arbeitswoche
- Ressourcensparendes und effizientes Arbeiten mit Daten und Dateien dank intelligenter Datenverwaltung von SharePoint
 - Keine redundante Datenhaltung mehr
 - Aktualität der Daten gewährleistet durch integrierter Versionshaltung
- Einfaches Managen der Mitarbeiteraufgaben dank der SharePoint Aufgabenliste
- SharePoint Coaching aller Anwender inkl. Schulungsunterlagen

Voraussetzungen

Für einen erfolgreichen Projektablauf sollten Sie sich bereits im Vorfeld über folgende Themen informieren:

- Verfügen Sie über einen Server, der für Microsoft SharePoint bereit steht?
 - 64-Bit 4-Kern Prozessor, min. 8 GB RAM, 80 GB freier Festplattenspeicher

- Verfügen Sie über die notwendigen Lizenzen?
 - 64-Bit Windows Server 2008 R2 oder besser
 - Microsoft SQL-Server 2008 R2 oder besser
 - Microsoft SharePoint Foundation, SharePoint Server Standard oder SharePoint Server Enterprise, in der gewünschten Version



Alternativ haben Sie die Möglichkeit auf Office 365 zurückzugreifen und somit auf zusätzliche Lizenzkosten zu verzichten. Unsere qualifizierten SharePoint Berater informieren und unterstützen Sie gern.

Sie benötigen ein umfangreicheres SharePoint 2013 Einführungspaket? Dann haben wir mit [gsProfessionalBusiness](#) genau das Richtige für Sie!

Wir stehen Ihnen bei allen Fragen rund um gsSmartBusiness gerne zur Verfügung!

Unsere SharePoint Consultants beraten Sie gerne über Einsatz von **gsSmartBusiness** in Ihrem Unternehmen. Kontaktieren Sie uns einfach und wir stellen Ihnen einen individuellen SharePoint-Ansprechpartner zur Seite.

Zur ersten Evaluierung von SharePoint empfehlen wir Ihnen, an einem unserer [SharePoint Webinare](#) teilzunehmen – selbstverständlich kostenfrei und unverbindlich!

Für SharePoint Anwender und Interessierte bieten wir auch offene, zielgruppenorientierte [SharePoint Seminare](#) an zahlreichen Terminen in 2015 an.

Wir freuen uns auf Ihre Kontaktaufnahme!

Ihr Grobman & Schwarz-Team

Ihr Kontakt zu uns

Grobman & Schwarz GmbH
Stefan-George-Ring 22
81929 München

Tel. +49 89 943 84 32-0
Fax +49 89 943 84 32-999

service@grobmanschwarz.de
www.grobmanschwarz.de

